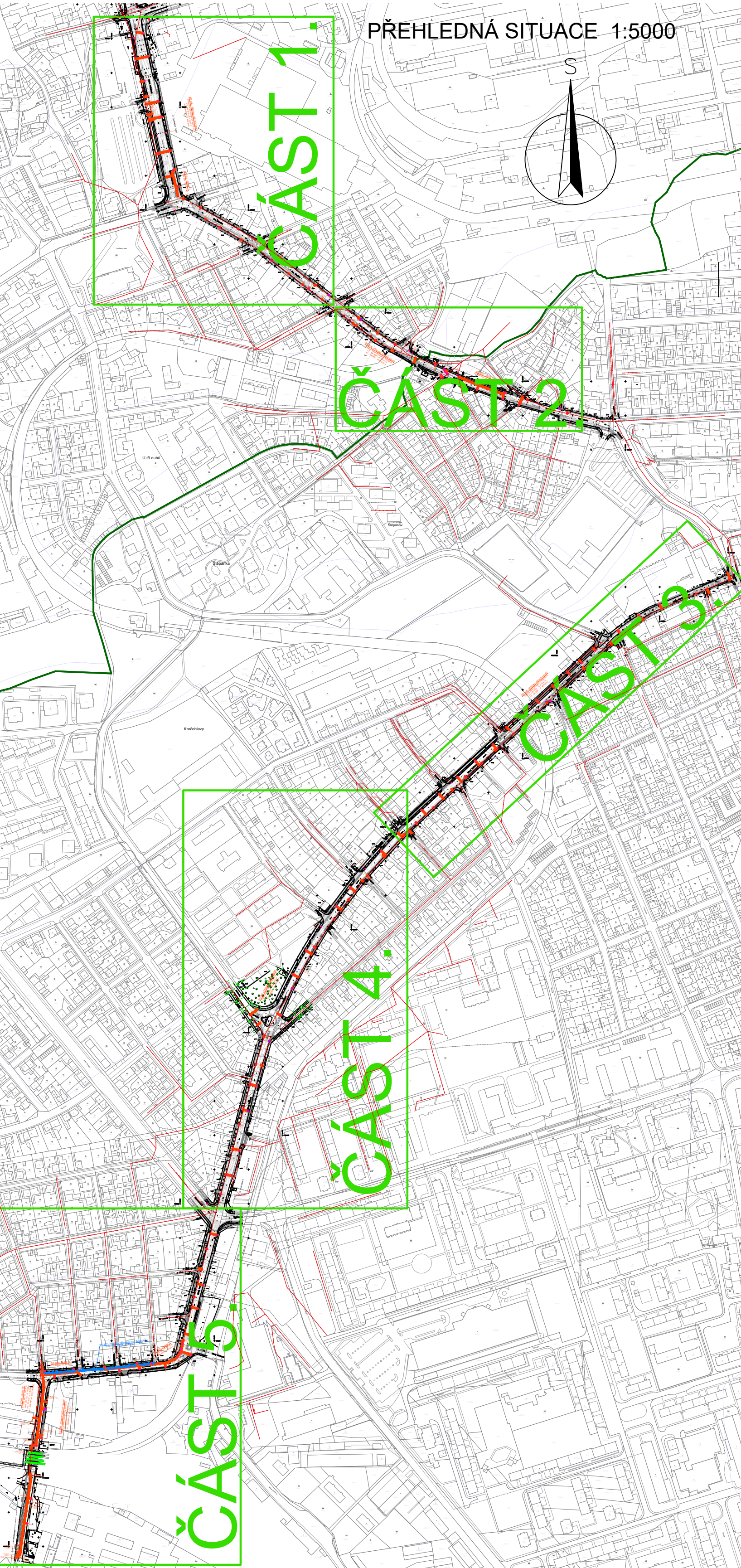
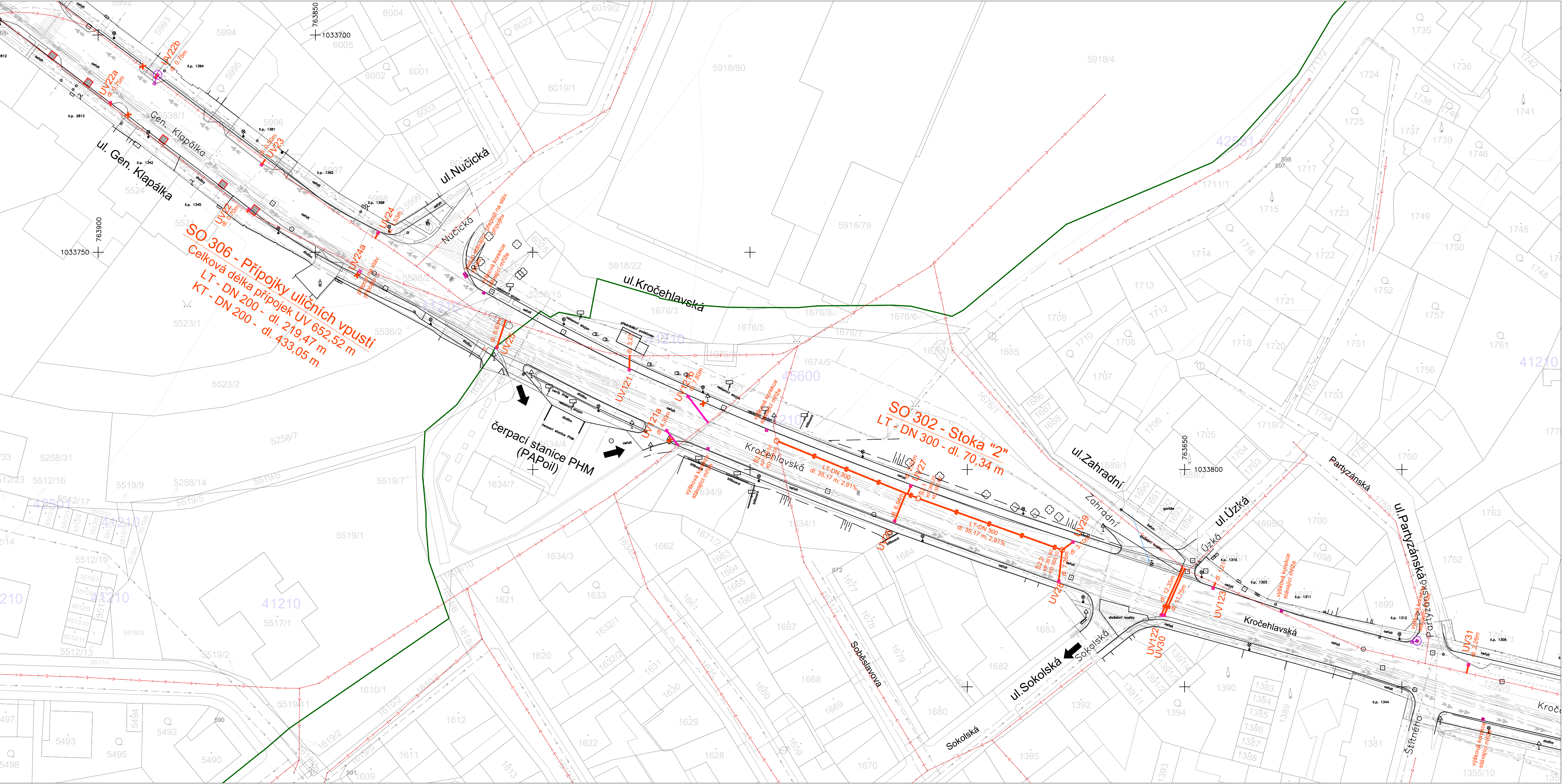


SITUACE ODVODNĚNÍ - ČÁST 2.
M 1:500



LEGENDA

STÁVAJÍCÍ INŽENÝRSKÉ SÍTĚ:

- STÁVAJÍCÍ VODOVOD - NEOVĚŘENÝ PRŮBĚH
- STÁVAJÍCÍ VODOVOD
- STÁVAJÍCÍ KANALIZACE
- STÁVAJÍCÍ TRASA SDEĚL. KAB.
- STÁVAJÍCÍ PLYNOVOD RWE-STL
- STÁVAJÍCÍ PLYNOVOD RWE-NTL
- STÁVAJÍCÍ VEDENÍ NN
- STÁVAJÍCÍ VEDENÍ VN
- STÁVAJÍCÍ VPUST

NOVÉ INŽENÝRSKÉ SÍTĚ:


- NOVÁ KANALIZACE
- UV115 ■ NOVÁ ULIČNÍ VPUST
- Šs.1 ○ NOVÁ KANALIZAČNÍ ŠACHTA

Vytvářecí body			
SO 302 - Stoka "2"			
LT - DN 300 - dl. 70.34 m			
ozn.	km	prům.	Pozn.
Šs.0	1033783.41	763743.87	střed šachty
Šs.1	1033806.639	763711.279	střed šachty
Šs.2	1033818.52	763678.173	střed šachty

Tabulka vpustí									
SO 306 - Připojky uličních vpustí (celková délka 652.52 m)									
LT - DN 200 - dl. 219.47 m (připojky UV č. 1-31 a 121-123)									
KT - DN 200 - dl. 433.05 m (připojky UV č. 32 - 120)									
č. vpustí	ozn.	kóta mříže [m n.m.]	kóta dna [m n.m.]	délka připojky [m]	délka připojky (včetně svěráků) [m]	kóta dna řadu v místě napojení [m n.m.]	kóta dna připojky v místě napojení na řadu [m n.m.]	Pozn.	
29	UV22a	362.71	361.47	0.75	2.04	359.83	360.18	napojení na veřejnou zřetelnou stoku DN600/800	
30	UV22b	362.74	361.50	0.75	3.54	neznamá	-	napojení na veřejnou betonovou stoku DN1200/850	
31	UV23	361.82	360.98	0.50	2.82	neznamá	-	napojení na veřejnou betonovou stoku DN1200/850	
32	UV22	361.71	360.47	0.70	2.11	358.71	359.06	napojení na veřejnou zřetelnou stoku DN600/800	
33	UV24	360.66	359.42	1.53	3.12	neznamá	-	napojení na veřejnou betonovou stoku DN1200/850	
34	UV24a	360.66	359.22	-	0.00	neznamá	-	připojení na stávající připojku	
35	UV25	359.75	358.51	6.63	7.72	neznamá	-	napojení na veřejnou zřetelnou stoku DN900/1300	
36	UV121	359.40	358.16	3.23	4.32	neznamá	-	napojení na veřejnou zřetelnou stoku DN900/1300	
37	UV121a	359.49	358.25	4.30	5.39	neznamá	-	napojení na veřejnou stoku DN1300/900 beton	
38	UV121b	359.27	358.03	7.80	8.89	neznamá	-	napojení na veřejnou stoku DN1300/900 beton	
39	UV26	360.22	358.98	6.94	8.89	356.99	357.04	napojení na novou kruhovou stoku LT DN 300	
40	UV27	360.12	358.88	2.02	3.85	357.00	357.05	napojení na novou kruhovou stoku LT DN 300	
41	UV28	361.06	360.42	7.26	9.53	358.10	358.15	napojení do nové šachty Šs.2	
42	UV29	361.58	360.34	3.10	5.29	358.10	358.15	napojení do nové šachty Šs.2	
43	UV30	362.88	361.64	11.75	12.43	360.51	358.15	napojení na kruhovou stoku KT DN 900	
44	UV122	362.83	361.59	12.35	13.05	360.44	358.15	napojení na kruhovou stoku KT DN 900	
45	UV123	363.42	362.18	1.21	1.90	361.14	358.15	napojení na veřejnou zřetelnou stoku DN600/900	
46	UV31	367.63	366.39	2.26	2.87	neznamá	-	napojení na veřejnou zřetelnou stoku DN600/900	

Tabulka šachet			
SO 302 - Stoka "2"			
LT - DN 300 - dl. 70.34 m			
ozn.	kóta poklopu KP [m n.m.]	kóta dna KD [m n.m.]	Pozn.
Šs.0	359.50	358.05	Hloubka dna bude upřesněna na základě zajištěného stavu
Šs.1	360.25	357.05	dne stávajícího potrubí při provádění
Šs.2	361.60	358.10	koncová šachta

SOUŘADNICOVÝ SYSTÉM: S JTSK VŠK. SYSTÉM: Bpv



projektová, průzkumná a konzultační společnost
PUDIS a.s., Nad Vodovodem 2/3258, 100 31 Praha 10
tel.: +420 274 776 645, fax: +420 274 776 656, www.pudis.cz, info@pudis.cz

Vypracoval: Ing. Tomáš Vrzák	Hlavní inženýr projektu: Ing. Dušan Merta Výrobní ředitel: Ing. Jan Vlček	investor: STŘEDOČESKÝ KRAJ Zborovská 11 Praha 5
Odpovědný projektant: Ing. Richard Kuk	Ředitel společnosti: Ing. Martin Höfler	
Číslo zakázky: 1-9457-0001-05	Datum: 06/2017	

Acce:
II/118 – Kladno, rekonstrukce silnice

Měřítko:
1:500

Formát:
10x44

Příloha:
VODOHOSPODÁŘSKÉ OBJEKTY
SITUACE – ČÁST 2.

Stupeň:
PDPS

Souprava:
D.5.3